

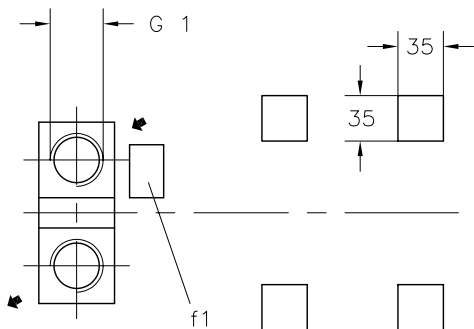
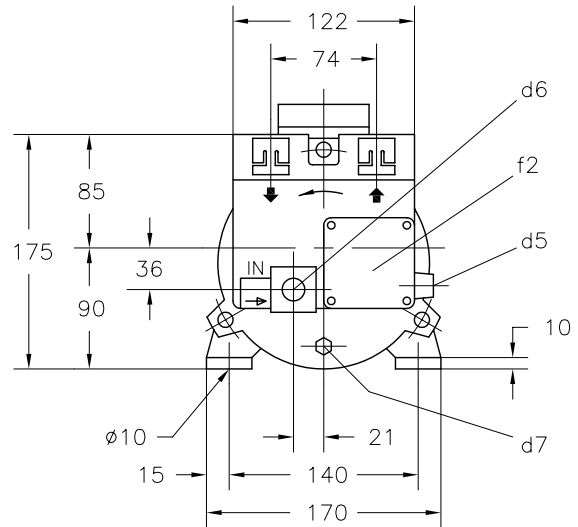
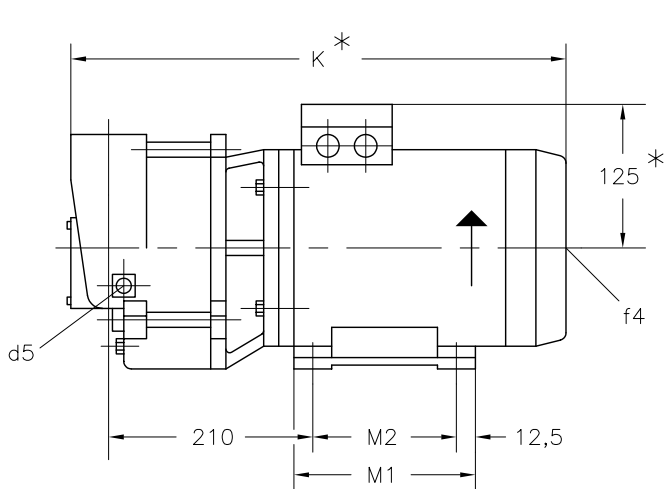
DIMENSIONI D'INGOMBRO  
Overall dimensions  
POMPA PER VUOTO AD ANELLO DI LIQUIDO  
Liquid ring vacuum pump

TIPO  
Type TRMB 32-50



**TRAVAINI  
PUMPS USA**  
Liquid Ring & Rotary Vane Vacuum Pumps and Systems

200 Newsome Drive  
Yorktown, VA 23693  
1-800-535-4243  
www.Travaini.com



- d5 = G 1/8 - ATTACCO PER VALVOLA ANTICAVITAZIONE  
Anticavitation valve connection
- d6 = G 1/4 - ATTACCO PER INGRESSO ALIMENTAZIONE  
Liquid supply inlet connection
- d7 = G 1/8 - ATTACCO PER DRENAGGIO  
Drain connection
- f1 = TARGHETTA IDENTIFICAZIONE POMPA  
Pump identification plate
- f2 = PORTA DI ISPEZIONE VALVOLA PER VUOTO  
Vacuum valve inspection opening
- f4 = FORO FILETTATO PER CONTROLLO ROTAZIONE ALBERO MOTORE  
Threaded hole for motor shaft rotation checking

MOTORE A 2 POLI - IP 55 2 Poles motor - IP 55 V. 220-240/380-415			POMPA Pump			PESO Weight *
TIPO / Type	KW	Hz	K *	M1	M2	
90 S	1,5	50	430	125	100	24
90 L	2,2	60	455	150	125	26

\* DIMENSIONI E PESI, RIFERITI ALL'ESECUZIONE "GH", INDICATIVI IN FUNZIONE DELLA MARCA DEL MOTORE INSTALLATO  
Not binding dimensions and weights, referred to "GH" construction, according to installed motor make

DISEGNO SCHEMATICO - DIMENSIONI IN MM. CON TOLLERANZE SECONDO EN 735-1995 E PESO IN KG. NON IMPEGNATIVI  
Schematic drawing - Dimensions in mm. with tolerances according to EN 735-1995 and weight in kgs. not binding

RIF.-Ref.: F.P./C.T.

SOSTITUISCE-Replaces: 7102.1L7.201.02

DATA-Date: APRILE 95 - April 95

N°.: 7102.1L7.201.03

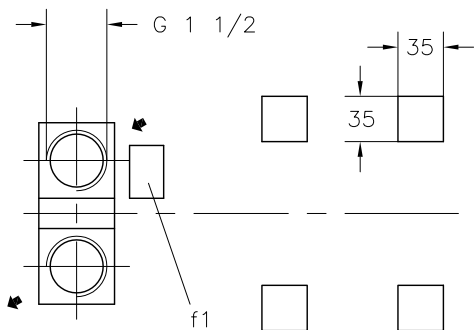
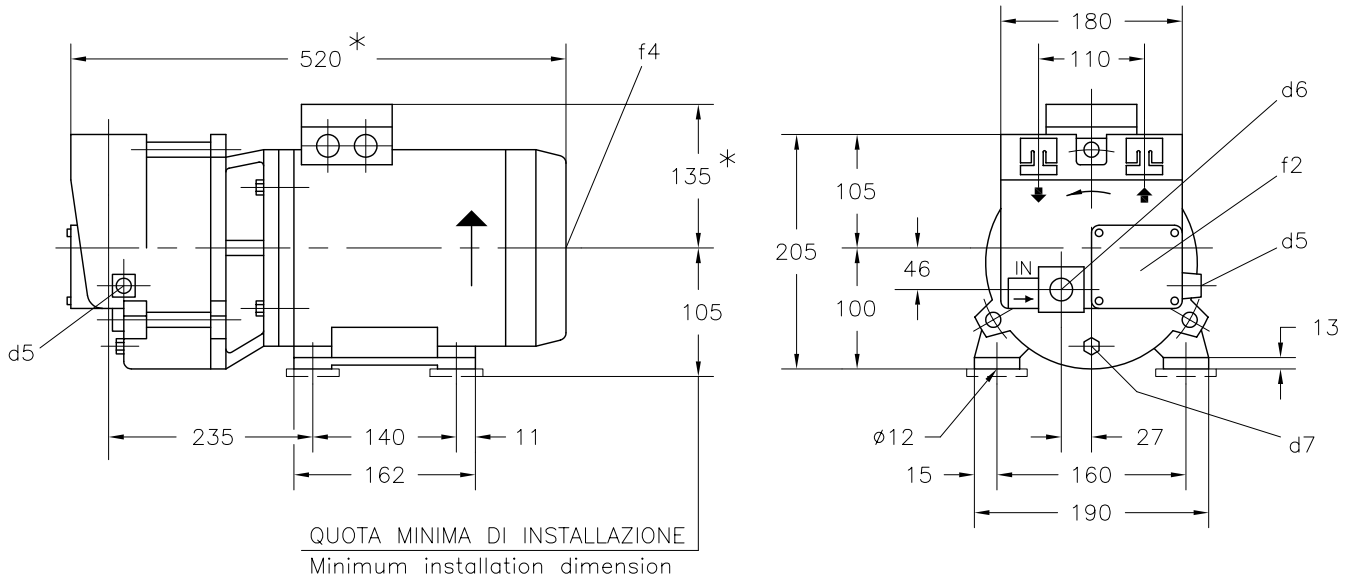
DIMENSIONI D'INGOMBRO  
Overall dimensions  
POMPA PER VUOTO AD ANELLO DI LIQUIDO  
Liquid ring vacuum pump  
TIPO  
Type

TRMB 32-75



**TRAVAINI  
PUMPS USA**  
Liquid Ring & Rotary Vane Vacuum Pumps and Systems

200 Newsome Drive  
Yorktown, VA 23693  
1-800-535-4243  
www.Travaini.com



- d5 = G 1/8 – ATTACCO PER VALVOLA ANTICAVITAZIONE  
Anticavitation valve connection
- d6 = G 3/8 – ATTACCO PER INGRESSO ALIMENTAZIONE  
Liquid supply inlet connection
- d7 = G 1/8 – ATTACCO PER SCARICO  
Drain connection
- f1 = TARGHETTA IDENTIFICAZIONE POMPA  
Pump identification plate
- f2 = PORTA DI ISPEZIONE VALVOLA PER VUOTO  
Vacuum valve inspection opening
- f4 = FORO FILETTATO PER CONTROLLO ROTAZIONE ALBERO MOTORE  
Threaded hole for motor shaft rotation checking

MOTORE A 2 POLI – IP 55 2 Poles motor – IP 55 V. 220-240/380-415			PESO Weight *
TIPO / Type	KW	Hz	
100 L	3	50	37
100 L	4	60	41,5

\* DIMENSIONI E PESI INDICATIVI IN FUNZIONE DELLA MARCA DEL MOTORE INSTALLATO  
Not binding dimensions and weights according to installed motor make

DISEGNO SCHEMATICO – DIMENSIONI IN MM. E PESI IN KG., RIFERITI ALL'ESECUZIONE "GH", NON IMPEGNATIVI  
Schematic drawing – Dimensions in mm. and weights in kgs., referred to "GH" construction, not binding

RIF.–Ref.: F.P./C.T.

SOSTITUISCE–Replaces: 7103.1L7.201.02

DATA–Date: APRILE 95 – April 95

N°.: 7103.1L7.201.03